

Самая тонкая и миниатюрная в мире портативная полнофункциональная цифровая радиостанция

X1e

Портативная цифровая радиостанция Hytera X1e полностью соответствует открытому стандарту Европейского института стандартизации в области связи (ETSI) и является самой миниатюрной в мире радиостанцией DMR. При этом она отличается прочной конструкцией, разнообразной функциональностью, современным дизайном и высоким уровнем защиты информации, обеспечиваемым за счет алгоритма шифрования AES и 256 цифровых динамических ключей шифрования. Встроенные BT и USB-порт обеспечивают возможность быстрой разработки приложений, а использование материалов, соответствующих стандарту IP67, обеспечивает высокую надежность и долговечность.

Все это конструктивно размещено в миниатюрном корпусе толщиной всего 18 мм (Тонкий Li-ion аккумулятор 1100 мА/ч).



Инновационная конструкция

① Простота использования

Радиостанция очень проста в использовании благодаря прочному корпусу толщиной 18 мм, профессиональным беспроводным гарнитурам или петличному микрофону, карманному контроллеру и гибкой антенне.

② Соответствие степени защиты IP67

Устройство соответствует требованиям степени защиты IP67 и выдерживает погружение на глубину до 1 м на 30 и более минут.

③ Прочность и надежность

Радиостанция соответствует стандартам MILSTD-810 C/D/E /F/G и прошла резко ускоренные испытания жизненного цикла (HALT).



Hytera X1e

Функции



Усовершенствованное шифрование

Высокий уровень защиты информации обеспечивается алгоритмом шифрования AES и 256 цифровыми динамическими ключами шифрования.



Поддержка аксессуаров BT Hytera

Радиостанция поддерживает такие аксессуары BT Hytera, как EHWO2, наушник BT, POA47, кольцо BT PTT.



Открытый USB-интерфейс

Открытый USB-порт обеспечивает возможность быстрой разработки приложений.



GPS-навигация

Встроенный GPS-модуль поддерживает приложения ГИС.



Два режима (аналоговый и цифровой)

Обеспечивается возможность работы в двух режимах (аналоговом и цифровом), плавный переход с аналогового режима на цифровой.



Разнообразные голосовые вызовы

Голосовые вызовы включают в себя персональные вызовы, групповые вызовы и вызовы всех радиостанций.



Вибрация

Вибрация оповещает о приеме голосового вызова и сообщения.



Поддержка различных режимов сигнализации

Устройство поддерживает различные улучшенные аналоговые режимы сигнализации, включая HDC1200, DTMF, 2- и 5- тональные режимы, а также возможность расширения.



Возможность обновления ПО

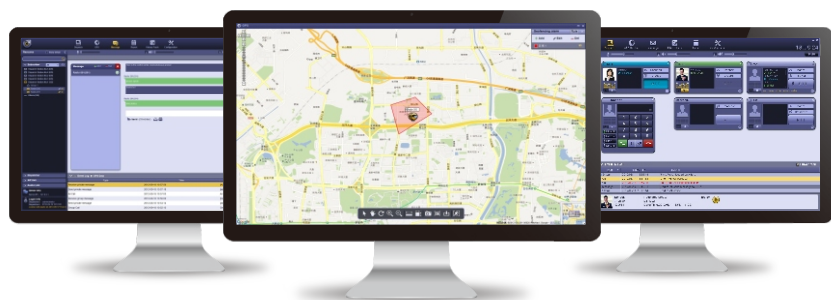
Возможность обновления ПО позволяет добавлять новые функции, не покупая новое устройство. Радиостанцию X1e также можно переводить в режимы транкинговой связи MPT и DMR с использованием соответствующей лицензии, применяемой для такого же оборудования.

Диспетчерская система Hytera и переносной ретранслятор обеспечивают гибкое построение сети и диспетчерскую связь

Таким пользователям, как специальные подразделения полиции, отделы по борьбе с наркотиками и контрабандой, начальники служб безопасности, старший командный состав и т.д. для выполнения своих задач и обеспечения безопасности одних только профессиональных станций уже недостаточно. Им требуются более сложные технологии и решения связи.

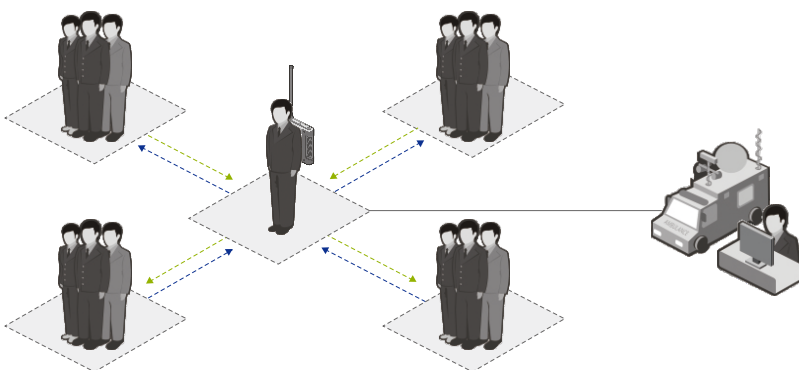
Диспетчерская система Hytera

Цифровая диспетчерская система, разработанная на цифровой платформе Hytera в соответствии с открытым стандартом цифровой мобильной радиосвязи Европейского института стандартизации в области связи (ETSI DMR), предназначена для эффективной связи, управления и координации действий специалистов.



Переносной ретранслятор для гибкого построения сети связи

Переносной ретранслятор расширяет зону покрытия, позволяет гибко строить сеть связи и обеспечивает высокую мобильность при выполнении задач, что особенно необходимо для слежения, охраны и мобильной диспетчерской связи.



Для получения подробной информации о диспетчерской системе Hytera и переносном ретрансляторе посетите сайт www.hytera.com или обратитесь к нашим региональным дилерам или представителям.

- **Все типы голосовых вызовов**
Диспетчерская система Hytera поддерживает все типы вызовов, включая персональные, групповые вызовы и вызовы всех радиостанций, что отвечает всем требованиям диспетчерской связи. Каждый диспетчерский пульт системы Hytera может обслуживать до 8 голосовых каналов. Через эти каналы система может принимать все типы вызовов, а также инициировать любой тип вызова посредством простого и удобного пользовательского интерфейса.
- **Запись и воспроизведение голоса**
Все входящие и исходящие вызовы записываются на сервер диспетчерской системы Hytera, включая все типы голосовых вызовов DMR и межсетевые вызовы ТФОП. Пользователь в любое время может найти и прослушать голосовой вызов. Все записанные вызовы легко найти по времени вызова, идентификатору вызывающей или вызываемой стороны.
- **Отключение и восстановление работы радиостанции**
Диспетчерская система Hytera позволяет удаленно отключать радиостанцию в случае незаконного использования или кражи устройства. Отключенную радиостанцию можно включить, но прием и передача информации выполняться не будет. При необходимости диспетчерская система Hytera может активировать радиостанцию.
- **Слежение в режиме реального времени**
Эта функция позволяет диспетчерской системе Hytera отслеживать местоположение любой радиостанции в режиме реального времени. Пользователи могут просматривать маршрут перемещения устройства на карте. В особых случаях диспетчер может направить сотрудников для проверки и оказания помощи патрульному, если он по какой-то причине остановился.

Переносной ретранслятор



Разнообразные аксессуары для специальных задач



Рисунки приводятся только для справки и могут отличаться от реального устройства.

Аксессуары

Li-ion аккумулятор 1100 мА/ч	BL1103	Беспроводной наушник с двумя режимами PTT	EHW02
Li-ion аккумулятор 1400 мА/ч	BL1401	Кольцо BT PTT	POA47
Li-ion аккумулятор 1800 мА/ч	BL1809	Поясное зарядное устройство	CH04L01
Блок питания 12В 1А	PS1018	Поясной зажим	PCN005
Зарядное устройство с двумя разъемами	CH10L15	Цифровой беспроводной скрытый наушник со встроенным контроллером (устройство беспроводной передачи звука на беспроводной наушник)	EWN07
3-проводной наушник для слежения с прозрачной звуковой трубкой (бежевого цвета)	EAN21	Цифровой беспроводной скрытый наушник (плоский датчик)	EWN08
С-образный наушник удаленного действия	EHN21	Съемный наушник с прозрачной слуховой трубкой	EAN22
Выносные поворотные наушники	EHN20	3-проводной наушник для слежения с двумя режимами PTT и прозрачной звуковой трубкой (бежевого цвета)	EAN19
Выносные наушники-капли	ESN14	Антенна NiTi	
Жилет	NCN009		

Аккумуляторная батарея большой емкости и поясное зарядное устройство

BL1809, Li-ion аккумулятор ёмкостью 1800мА/ч, CH04L01, поясное зарядное устройство. Для пользователей, которым необходима длительная работа устройства, аккумулятор большой ёмкости и поясное зарядное устройство будут просто незаменимы. Li-ion аккумулятор ёмкостью 1800 мА/ч позволяет устройству X1e работать до 15 часов, а поясное зарядное устройство еще больше продляет время работы за счет удобной зарядки.

Аудиоаксессуары

EWN08, беспроводной наушник, EHW02, наушник BT, POA47, кольцо BT PTT. Разнообразные аудиоаксессуары позволяют гибко использовать радиостанцию X1e в существующих условиях.



Целевые пользователи

Такие пользователи, как специальные подразделения полиции, отделы по борьбе с наркотиками и контрабандой, начальники служб безопасности, старший командный состав.

Технические характеристики

Общие характеристики	Диапазон частот	UHF1: 400-470МГц, UHF2:450-520МГц, UHF3: 350-400МГц UHF5: 806-941МГц*, VHF: 136-174МГц
	Количество каналов	32
	Шаг сетки частот	25/20/12,5кГц
	Рабочее напряжение	7,4В (номинальное)
	Аккумулятор	1100 мА/ч (Li-Ion)/1400 мА/ч (Li-Ion)/1800 мА/ч (Li-Ion)
	Срок работы аккумулятора (рабочий цикл 5-5-90, высокая мощность передачи)	Цифровой: около 10 часов (Li-ионаккумулятор 1100 мА/ч) Цифровой: около 12 часов (Li-ионаккумулятор 1400 мА/ч) Цифровой: около 15 часов (Li-ионаккумулятор 1800 мА/ч)
	Стабильность частоты	± 1.5ppm
	Сопротивление антенны	50 Ом
	Размеры (В×Ш×Г) (с аккумулятором, без антенны)	119,5 X 57 X 18 мм (Li-ионаккумулятор 1100 мА/ч) 119,5 X 57 X 20 мм (Li-ионаккумулятор 1400 мА/ч) 119,5 X 57 X 23 мм (Li-ионаккумулятор 1800 мА/ч)
	Вес	около 220 г (Li-ион аккумулятор 1100мА/ч) около 240 г (Li-ион аккумулятор 1400мА/ч) около 260 г (Li-ион аккумулятор 1800мА/ч)

Приемник	Чувствительность	Аналоговая	0,3 мкВ (12 дБ SINAD) 0,22 мкВ (стандарт) (12 дБ SINAD) 0,4 мкВ (20 дБ SINAD)
		Цифровая	0,3 мкВ/BER5%
	Избирательность по соседнему каналу TIA-603 ETSI		60 дБ при 12,5 кГц / 70 дБ при 20 и 25 кГц 60 дБ при 12,5 кГц / 70 дБ при 20 и 25 кГц
		Интермодуляционная избирательность TIA-603 ETSI	70 дБ при 12,5/20/25 кГц 65 дБ при 12,5/20/25 кГц
	Подавление побочных излучений TIA-603 ETSI		70 дБ при 12,5/20/25 кГц 70 дБ при 12,5/20/25 кГц
		Фоны и шумы	40 дБ при 12,5 кГц 43 дБ при 20 кГц, 45 дБ при 25 кГц
	Номинальное искажение аудиосигнала		3%
	Звуковая чувствительность		От +1 до -3 дБ
	Кондуктивное паразитное излучение		Не более -57 дБм

* Этот диапазон частот доступен только для режима транкинговой связи DMR.
В связи с постоянным совершенствованием все технические характеристики могут быть изменены без предварительного уведомления.

Передачик	Выходная мощность	Высокая мощность VHF: 5 Вт Низкая мощность VHF: 1 Вт Высокая мощность UHF1/UHF2/UHF3: 4 Вт Высокая мощность UHF5: 3 Вт (806-870 МГц), 2,5 Вт (896-941МГц) Низкая мощность UHF: 1 Вт
	Частотная модуляция	11K0F3E при 12,5 кГц 14K0F3E при 20 кГц 16K0F3E при 25 кГц
	Цифровая модуляция 4FSK	12,5 кГц только данные: 7K60FXD 12,5 кГц данные и голос: 7K60FXW
	Кондуктивное излучение	-36 дБм<1 ГГц -30 дБм>1 ГГц
	Девияция частоты	±2,5 кГц при 12,5 кГц ±4,0 кГц при 20 кГц ±5,0 кГц при 25 кГц
	ЧМ-фон и шум	40 дБ при 12,5 кГц 43 дБ при 20 кГц 45 дБ при 25 кГц
	Мощность на соседнем канале	60 дБ при 12,5 кГц, 70 дБ при 20/25 кГц
	Звуковая чувствительность	От +1 до -3 дБ
	Искажение звука	Не более 3%
	Тип цифрового вокодера	AMBE++ или SELP
Цифровой протокол	ETSI-TS102 361-1, 2&3	

Параметры окружающей среды	Рабочая температура	От -30°C до +60°C
	Температура хранения	От -40°C до +85°C
	Устойчивость к электростатическим разрядам	МЭК 61000-4-2 (уровень 4) ±8 кВ (контактный разряд) ±15 кВ (воздушный разряд)
	Американский военный стандарт	MIL-STD-810 C/D/E/F/G
	Пыль и водозащиты	Стандарт IP67
	Влажность	MIL-STD-810 C/D/E/F/G
	Устойчивость к ударным нагрузкам и вибрации	MIL-STD-810 C/D/E/F/G

GPS	Холодный пуск TTFF (время первого определения местоположения)	Не более одной минуты
	Горячий пуск TTFF (время первого определения местоположения)	Не более 10 секунд
	Точность по горизонтали	Не более 10 метров



Hytera Communications Corporation Limited

Адрес: Hytera Tower, Hi-Tech Industrial Park North, Beihuan Rd.,
Nanshan District, Shenzhen, China

Тел.: +86-755-2697 2999 Факс: +86-755-8613 7139 Индекс: 518057

Http://www.hytera.com Складской код: 002583.Z2



Компания Hytera оставляет за собой право менять конструкцию и технические характеристики изделия. Hytera не несет ответственности за опечатки. Между реальными изделиями и изделиями, представленными в печатных материалах, могут быть небольшие расхождения.

HYT, Hytera зарегистрированные товарные знаки компании Hytera Co., Ltd. Hytera Co., Ltd., © 2014. Все права защищены.